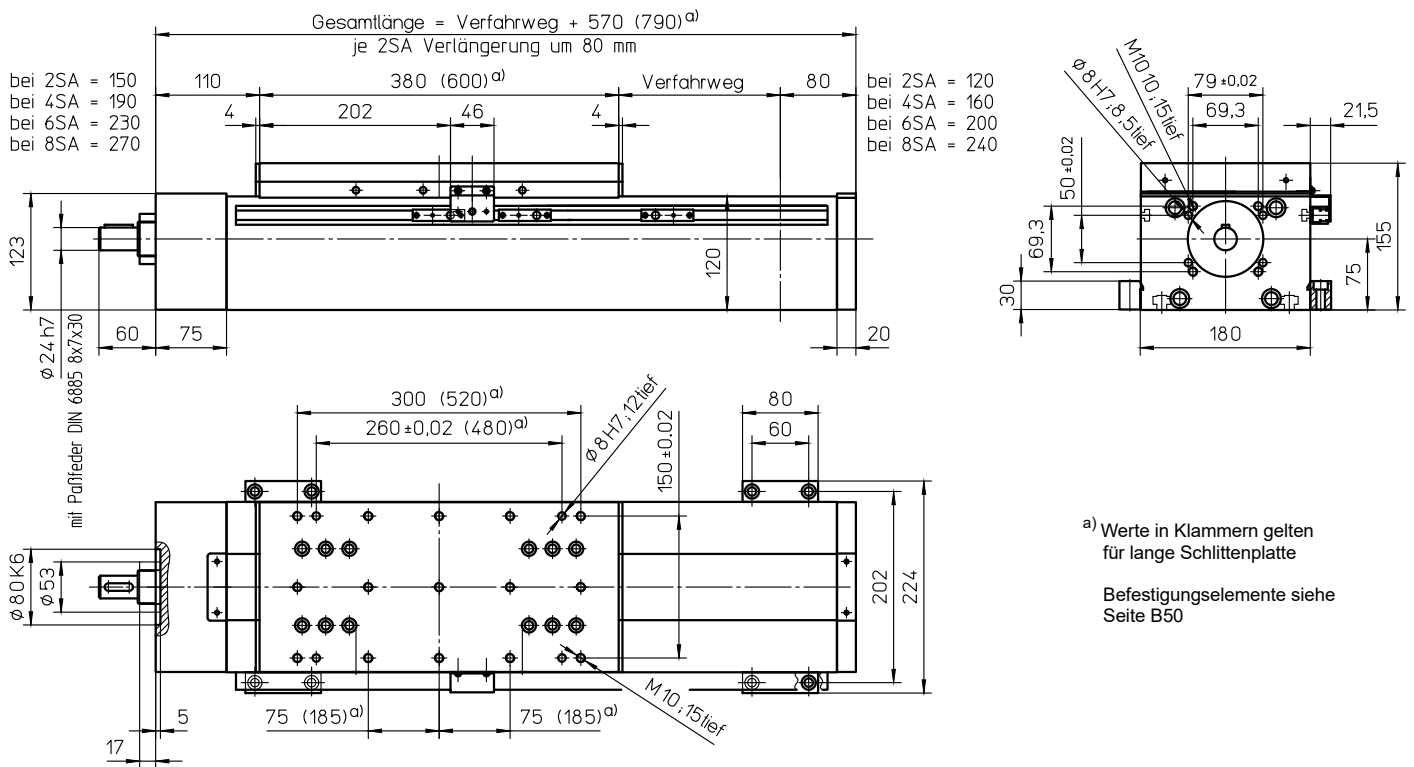


mit Kugelgewindetrieb (KGT) und Doppelschienenführung (SSS)



a) Werte in Klammern gelten für lange Schlittenplatte
Befestigungselemente siehe Seite B50

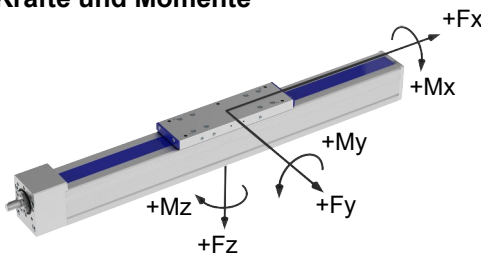
Gewichte SSS

Basis ohne Verfahrweg:	33,50 kg
Verfahrweg je 100 mm:	2,80 kg
Schlitten kpl. 380 mm:	10,80 kg
Schlitten kpl. 600 mm:	15,50 kg
Gesamtlänge max.: (längere auf Anfrage)	5600 mm

Technische Daten SSS

Geschwindigkeit max.:	3,00 m/s
Beschleunigung max.:	20 m/s ²
Wiederholgenauigkeit:	± 0,03 mm (KGT)
Leerlaufdrehmoment:	2,50 Nm

Kräfte und Momente



SSS	
Kräfte	dynamisch [N]
F_x	12000 *
F_y	6000
F_z	12000
-F_z	6000
Momente	dynamisch [Nm]
M_x	1500
M_y	3000 (4000)
M_z	1500 (2000)

Werte in Klammern beziehen sich auf lange Schlittenplatte (600)

* bei KGT 3240 und 3260: 8000 N

Antriebselement KGT

Drehzahl max.:	3000 min ⁻¹
Durchmesser:	32 mm
Steigung:	5 / 10 / 20 / 40 / 60 mm
Trägheitsmoment:	6,39 · 10 ⁻⁴ kgm ² /m

Spindelabstützung SA

